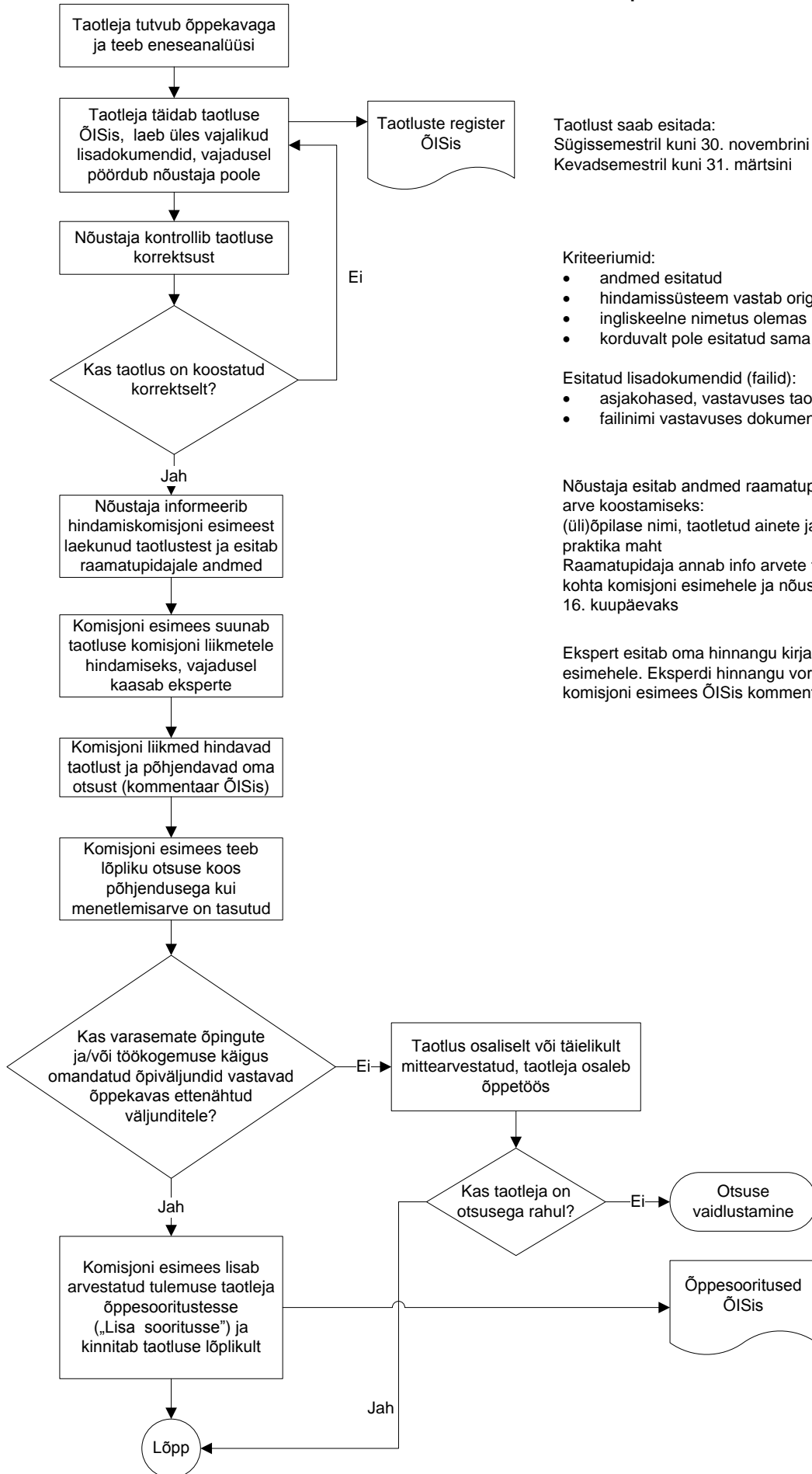


VÕTA protsess



Taotlust saab esitada:
Sügissemestril kuni 30. novembrini
Kevadsemestril kuni 31. märtsini

Kriteeriumid:

- andmed esitatud
- hindamissüsteem vastab originaalsooritustele
- ingliskeelne nimetus olemas
- korduvalt pole esitatud sama originaalsooritust

Esitatud lisadokumendid (failid):

- asjakohased, vastavuses taotlusega
- failinimi vastavuses dokumendi sisuga

Nõustaja esitab andmed raamatupidajale arve koostamiseks:

(üli)õpilase nimi, taotletud ainet ja/või praktika maht

Raamatupidaja annab info arvete tasumise kohta komisjoni esimehele ja nõustajatele 16. kuupäevaks

Ekspert esitab oma hinnangu kirjalikult komisjoni esimehele. Eksperti hinnangu vormistab komisjoni esimees ÕISis kommentaarina