



LÄÄNE-VIRU
RAKENDUSKÕRGGKOO

**Tudengiteatmik
2017-2018. õppeaasta**

Mõdriku 2017

Hea esmakursuslane!

Tere tulemast Lääne-Viru Rakenduskõrgkooli!

Täna Sind, et valisid oma haridustee jätkamiseks meie kooli. Kooli, mis asub maal ja on tuntud oma ilusa ja unikaalse õpikeskkonna ning pika õpetamise kogemuse poolest - Mõdrikul on haridust antud juba 90 aastat, viimased viisteist aastat ka rakenduskõrgharidust.

Loodan väga, et õpingud meie koolis algavad ja lõpevad edukalt. Esimene aasta alati raske, kuid edaspidi läheb kindlasti kergemaks.

Selleks, et Sinu õppimisprotsessi kergemaks ja ladusamaks muuta, ongi koostatud käesolev teatmik. Vähemalt alguses loe seda sageli või isegi prindi välja ja kanna kaasas, siis kohaned uue õpikeskkonnaga kiiremini.

Luban omalt poolt huvitavaid loenguid, häid ja tarku õppejõudusid, sõbralikku personali, uusi sõpru ja mis peamine – väga palju uusi teadmisi ja oskusi.

Ära unusta, et üliõpilase põhiline töö on õppimine ja koolirahva osaks langeb Sind selles töös toetada.

Oma murede ja rõõmudega võid alati pöörduda minu poole.

Ja lõpetuseks: üldiselt hinnatakse inimeste võimekust selle järgi, mille nad lõpetavad, mitte selle järgi, mida nad alustavad. Tulemuslikku õppimist ja ilusaid hetki Mõdrikul!

Helle Noorväli
Sinu rektor



I ÜLDINFO

Lääne-Viru Rakenduskõrgkool (LVRKK) asub Rakverest seitsme kilomeetri kaugusel, looduskaunis kohas, 1780. aastatel ehitatud Mõdriku mõisahoones.

1. jaanuaril 1927. aastal alustati Mõdrikul hariduse andmist tulevaste perenaiste koolitamisega Mõdriku Kodumajanduskooli nime all. Seda kuni 1945. aastani, seejärel valmistati ette põllubrigadire, zootehnikuid ja agronoome.

1957. aastal alustati raamatupidajate õpetamist.

1986–1994 valmistati ette põhihariduse baasil infotehnoloogiaspetsialiste.

1998. aastal alustati ärijuhtide ettevalmistamist, sama aastani võeti kooli õppima nii põhi- kui ka keskkharidusega noori.

2001. aastal moodustati kahe kooli – Mõdriku Põllumajandustehnikumi ja Rakvere Pedagoogikakooli baasil Lääne-Virumaa Kutsekõrgkool, mis oli valdavalt majandus ja sotsiaalalast rakenduskõrgharidust ja kutsekeskharidust ning täiskasvanute täiendus- ja ümberõpet pakkuv riiklik kutseõppeasutus.

Lääne-Viru Rakenduskõrgkool loodi 3. septembril 2007. a Lääne-Virumaa Kutsekõrgkooli baasil.

Kõrgkooli eesmärk on olla nii Eestis kui ka rahvusvaheliselt tunnustatud ajakohase õpikeskkonnaga majandus-, juhtimis-, ettevõtlus-, teenindus- ja sotsiaalalast koolitust pakkuv õppeasutus, mis ühtlasi aitab tõsta elanikkonna ettevõtlus- ja innovatsiooniteadlikkust, võimaldab elukestvat õpet ning viib läbi rakendusuuringuid ja arendustegevust õpetatavatel erialadel.

Õpetame rakenduskõrghariduse õppekavade järgi ärijuhtimise, majandusarvestuse, sotsiaaltöö, juhiabi, kaubandusökonoomika ja majandusinfosüsteemide korraldamise erialasid ning keskkhariduse baasil kutsehariduse õppekavade järgi raamatupidaja, väikeettevõtja, sekretäri, müügikorraldaja, hooldustöötaja ja noorem tarkvaraarendaja erialasid.



II LVRKK PÕHIVÄÄRTUSED

LOOVUS

Loovus tähendab meie organisatsioonis algatusvõimet, ettevõtlikkust, õppimisvalmidust, uuendusmeelsust, arenguvalmidust ja arengu toetamist.

VÄÄRIKUS

Väärikuse all mõtleme sallivust, ausust, usaldust, inimlikkust, demokraatlikkust, eetilist käitumist, üksteise mõistmist, traditsioonide austamist, nõudlikkust enese ja teiste suhtes.

RAKENDUSLIKKUS

Arendustegevuste ja rakendusuuringute läbiviimisel lähtume huvigruppide vajadustest, olles paindlikud, ratsionaalsed ja innovatiivsed.

KOMPETENTSUS

Kompetentne õppija ja töötaja on professionaalne, mõistlik, konkurentsivõimeline, pühendunud ja eesmärgile orienteeritud.

KOOSTÖÖ

Koostöö eeldab õppijalt ja töötajalt avatust, valmisolekut teenida ühiskonda, erinevate osapoolte huvide arvestamist, läbipaistvust, sidusust, suutlikkust tekitada sünergiat, kaasamist.

III ÕPPETÖÖGA SEONDUV

Õppetöö korraldusega seotud dokumendid, teated ja vajalikud lingid on kooli koduleheküljel (www.lvrkk.ee) alajaotuse [Õppijale](#) all.

Õppetöö aluseks on **õppekava**, mis määrab kindlaks läbiviidava õppe eesmärgid, sh oodatavad õpiväljundid, õppe nominaalkestuse ja mahu, õppe alustamise tingimused, õppeainete loetelu ja mahu, lühikirjeldused, valikuvõimalused ja –tingimused, spetsialiseerumisvõimalused ja õppe lõpetamise tingimused. Õppekavad on kättesaadavad e-õppekeskkonnas Moodle (<http://moodle.lvrkk.ee>), kursusel „Õppematerjalid“.

Õppetöö, eksamisesisioonide, praktika, lõputööde kaitsmise ja vaheaegade täpne ajakava määratakse õppetöögraafikus. Õppijatel on **kohustus osaleda** kontaktõppes vastavalt õppetöögraafikule ja tunniplaanile.

Teadmiste kontrollimise vormid igas õppeaines on määratud õppekavas. Iga aine õppejõud koostab **aineprogrammi**, milles on kirjeldatud kasutatavad hindamismeetodid ja hindamiskriteeriumid. Aineprogrammid on kättesaadavad e-õppekeskkonnas Moodle, õppetooli aineprogrammide jaotises. Hindamiste tulemused fikseeritakse õppeinfosüsteemis ÕIS (<https://lvrkk.ois.ee/>).

Hindamine

Hindamine võib olla eristav või mitteeristav. Eristava hindamise puhul diferentseeritakse õpiväljundite saavutatust lävendit ületaval tasemel. Mitteeristava hindamise puhul mõõdetakse õpiväljundite saavutatust ainult lävendi tasemel ja seda väljendatakse sõnaga „arvestatud“ (A). Ebapiisavaks tulemuseks on õpiväljundite saavutamine lävendi tasemest madalamal tasemel ning seda väljendatakse sõnaga „mittearvestatud“ (MA).

Õpiväljundite saavutamise taseme hindamisel **rakenduskõrghariduse õppekavadel** kasutatakse eristava hindamise puhul alljärgnevat skaalat:

- 1) **hinne A (5) – „suurepärase“** – silmapaistev ja eriti laiapõhjaline õpiväljundite saavutamise tase, mida iseloomustab väga head taset ületav teadmiste ja oskuste vaba ning loov kasutamine;
- 2) **hinne B (4) – „väga hea“** – väga heal tasemel õpiväljundite saavutamine, mida iseloomustab teadmiste ja oskuste eesmärgipärane ja loov kasutamine. Spetsiifilisemate ja detailsemate teadmiste ja oskuste osas võivad ilmneda mittesisulised ja mittepõhimõttelised eksimused;
- 3) **hinne C (3) – „hea“** – heal tasemel õpiväljundite saavutamine, mida iseloomustab teadmiste ja oskuste eesmärgipärane kasutamine. Spetsiifilisemate ja detailsemate teadmiste ja oskuste osas avaldub ebakindlus ja ebatäpsus;
- 4) **hinne D (2) – „rahuldav“** – piisaval tasemel õpiväljundite saavutamine, mida iseloomustab teadmiste ja oskuste kasutamine tüüpolukordades, erandlikes olukordades avalduvad puudujäägid ja ebakindlus;
- 5) **hinne E (1) – „kasin“** – minimaalsel lubataval tasemel olulisemate õpiväljundite saavutamine, mida iseloomustab teadmiste ja oskuste kasutamine tüüpolukordades piiratud viisidel, erandlikes olukordades avalduvad märgatavad puudujäägid ning ebakindlus.

Positiivsed hinned on „1“ („E“) kuni „5“ („A“). Ebapiisavaks tulemuseks on õpiväljundite saavutamine lävendi tasemest madalamal tasemel ja seda väljendatakse hindegaga „0“ („F“).

ÕIS – Õppeinfosüsteem on veebipõhine keskkond (<https://lvrkk.ois.ee/et/>), õppetööga seotud info sisestamiseks, säilitamiseks, kasutamiseks ja infovahetuseks. ÕISi esmakordsel sisenemisel tuleb kasutada ID-kaarti ja seejärel vaadata, mis on teie ÕISi kasutajatunnus ja määrata salasõna. Sama kasutajatunnust ja salasõna kasutatakse e-õppekeskkonnas Moodle, arvutiklassides arvutitesse sisselogimiseks, kooli e-posti ja siseveebi kasutamiseks. ÕISi kasutamisega seotud probleemide korral tuleb võtta ühendust õppeteenistusega (Anette Kalamees, anette.kalamees(ät)lvrkk.ee).

Õppijate kontaktandmed ÕISis

Kontrollige ja uuendage oma kontaktandmeid ÕISis. Vajalik on **elukoht, telefon** ja soovitatav on sisestada **isiklik e-posti aadress**. Õppetoetuste taotlemiseks lisage oma isiklik arvelduskonto number.

Kasutajatunnused Lääne-Viru Rakenduskõrgkooli arvutisüsteemis

Õppeinfosüsteemis **ÕIS, Moodles ja e-posti kasutamisel ning raamatukogus, arvutiklassides** arvutitesse sisselogimisel kehtib ainult **ÕISi kasutajatunnus ja parool**. Parooli muuta saab ainult ÕISis. Parool peab olema vähemalt 8 märki pikk, ei tohi sisaldada täpitähti jne. Juhul kui kasutajatunnus ei toimi, siis kontrollige, mis on teie kasutajatunnus ÕISis, uuendage salasõna ja proovige uuesti. Probleemide korral arvutisüsteemi kasutamisel saatke e-kiri aadressile it(ät)lvrkk.ee. Kui probleem on ÕISi kasutajakontoga, siis pöörduge Anette Kalamees (anette.kalamees(ät)lvrkk.ee) poole.

Kõrgkooli e-postikontod õppijatele

Kõikidel õppijatel on kohustuslik kooli e-postikonto kasutamine, aadress kujul **ÕISi kasutajatunnus(ät)edu.lvrkk.ee**. E-kirju saab lugeda aadressilt <https://mail.lvrkk.ee> (e-posti lugemiseks on kooli kodulehel link "[E-post õppuritele](#)", sisenemiseks ÕISi kasutajatunnus ja parool). Parooli saab muuta ainult ÕISis.

Kõrgkooli e-postiaadressile saadame ametlikud teated ja ÕIS paneb selle automaatselt õppija ametlikuks e-postiks ÕISis ja Moodles.

E-post töötab ka kujul **eesnimi.perenimi(ät)edu.lvrkk.ee** - eesnimi ja perenimi on ilma täpitähtedeta. Liitnimed, näit **Mari-Liis Perenimi** on aadressis esimene eesnimi **mari.perenimi(ät)edu.lvrkk.ee**

E-õppekeskkond Moodle

Moodle keskkonda (<http://moodle.lvrkk.ee>) saab siseneda LVRKK kodulehelt, kasutades ÕISi kasutajatunnust ja parooli. Moodle probleemidega tuleb pöörduda IT-spetsialisti Daniel Vladimirovi poole (it(ät)lvrkk.ee).

Moodlesse sisenejale avaneb kursuste loetelu, mis on jaotatud õppekavati. Mõned kursused on vaba ligipääsuga, mõnede puhul peate teadma salasõna. Juhul, kui ei pääse konkreetsele e-kursusele, siis võtke ühendust õppejõuga.

Kõige olulisemad kursused on õppekeskkonna avalehel: **Õppeinfo-Õppematerjalid** (õppekavad), õppetool (aineprogrammid).

Siseveeb – (<http://siseveeb.lvrkk.ee/>) saab siseneda kodulehelt kasutades ÕISi kasutajatunnust ja salasõna. Siseveebist on leitavad liikmeskonnale mõeldud uudised, õppijatele vajalikud dokumendid ja –vormid.

Rühmade e-postiaadressid

Töötavad ka kõikide rühmade e-postilistid. Listi aadress on kujul **rühmatähis(ät)edu.lvrkk.ee** (ta15ko(ät)edu.lvrkk.ee, st15ko1(ät)edu.lvrkk.ee, ve15ko(ät)edu.lvrkk.ee jne). Rühma e-postile saadetud kirjad saadetakse automaatselt edasi õppija ametlikule (kooli poolt antud) e-posti aadressile. Probleemide korral ja lisainfo Daniel Vladimirov (it(ät)lvrkk.ee)

Varasemate õpingute ja töökogemuse arvestamine (VÕTA)

Varasemate õpingute ja töökogemuse arvestamine (VÕTA) on protsess, mis võimaldab arvestada:

- varem õppeasutustes sooritatud õpinguid;
- täienduskoolituses või iseseisvalt õpitut;
- töö- ja muudest kogemustest saadud teadmisi ja oskusi ning neid kasutada õppekava täitmisel.

Kõige olulisem on varem õpitu sisuline sobivus õpiväljunditega.

VÕTA taotlusi saab esitada ÕISIS 1. septembrist kuni 30. novembrini ja 1. veebruarist kuni 31. märtsini. Rohkem infot VÕTA kohta saab kooli koduleheküljelt

(<http://www.lvrkk.ee/oppetoo-korgkoolis/vota/>):

VÕTA nõustajad:

Pille Koit

pille.koit(ät)lvrkk.ee, tel 329 5962

Triin Vahula

triin.vahula(ät)lvrkk.ee, tel 329 5975



IV JUHTKOND JA ÕPPEJÕUD

Juhtimine

Rektoraat

1. Helle Noorväli – rektor, tel 329 5950; A207
2. Eda Vahero – õppeprorektor, kvaliteedi- ja personalijuht, tel 329 5966; A209
3. Hille Ainsar – arendusprorektor, tel 329 5953; A205
4. Ellen Einla – haldus- ja finantsdirektor, tel 329 5955; A206
5. Reet Niilus – õppeteenistuse juhataja, tel 329 5956; A106
6. Tiia Murulaid – täiendus- ja ümberõppekeskuse juhataja, tel 322 3566
7. Virve Transtok – õppetooli juhataja, tel 329 5962; A108

Õppejõud

Korralised õppejõud

Anu Leuska, sotsiaaltöö juhtiv lektor, anu.leuska@lvrkk.ee; G203
Ave Nukka, majandusarvestuse juhtiv lektor, ave.nukka@lvrkk.ee; A214
Diana Tandru, majandusõpetus, rahandus, diana.tandru@lvrkk.ee; A223
Epp Kiik, saksa keel, epp.kiik@lvrkk.ee; A204
Eva Vahtramäe, turundus, eva.vahtramae@lvrkk.ee; A111
Helen Kool, sotsiaalpoliitika, sotsiaalpedagoogika, helen.kool@lvrkk.ee; G202
Heli Freienthal, IT valdkonna juhtiv lektor, heli.freienthal@lvrkk.ee; A121
Heve Kirikal, kaubandusvaldkonna juhtiv lektor, heve.kirikal@lvrkk.ee; A104
Jüri Uljas, psühholoogia, juri.uljas@lvrkk.ee; G202
Kaie Kranich, töökeskkond, kaie.kranich@lvrkk.ee; A128
Laivi Annus-Anijärv, õigusõpe, laivi.annus-anijarv@lvrkk.ee; A214
Lia Valdek, arvutiõpetus, lia.valdek@lvrkk.ee; A121
Liina Maasik, kaubaõpetus, ostu- ja müügitöö korraldus, liina.maasik@lvrkk.ee; A104
Malle Kasearu, finantsraamatupidamine, malle.kasearu@lvrkk.ee; A214
Mare Pärenson, eesti keel, mare.parenson@lvrkk.ee; A223
Meeli Männamäe, sotsiaaltöö erivajadustega inimestega, meeli.mannamae@lvrkk.ee; G202
Meelis Rebane, arvutiõpetus, meelis.rebane@lvrkk.ee; A202
Merje Õun, uurimistöo, merje.oun@lvrkk.ee; A128
Reet Niilus, turundus, reet.niilus@lvrkk.ee; A106
Siiri Luts, finantsraamatupidamine, siiri.luts@lvrkk.ee; A202
Sirje Jakobson, inglise keel, sirje.jakobson@lvrkk.ee; A104
Tiia Murulaid, juhiabi juhtiv lektor, dokumendi- ja arhiivihaldus, tiia.murulaid@lvrkk.ee; R118 (Rohuaia 12)
Virve Transtok, juhtimine, ärijuhtimise juhtiv lektor, virve.transtok@lvrkk.ee; A108
Õppejõudude vastuvõtuajad on märgitud kõrgkooli kodulehel (<http://www.lvrkk.ee/kontakt/oppejoud/>) ja õppejõudude kabinetide ustel.

V VAJALIKUD KONTAKTANDMED

Kõrgkooli aadress: Tiigivahe tee 2, Mõdriku, Vinni vald, 46609 Lääne-Virumaa
Infotelefon 329 5950

Assistent-juhiabi Epp Kiik, info@lvrkk.ee; A204

Õppetool

Juhataja Virve Transtok, virve.transtok@lvrkk.ee; 329 5962; A108
Sekretär (ettevõtlus ja majandusarvestus) Pille Koit, pille.koit@lvrkk.ee; 329 5962; A108
Sekretär (sotsiaaltöö) Triin Vahula, triin.vahula@lvrkk.ee 329 5975; G203

Müügikorraldaja eriala koordinaator Liina Maasik, liina.maasik@lvrkk.ee
Hooldustöötaja eriala koordinaator Meeli Männamäe, meeli.mannamae@lvrkk.ee; D05

Õppeteenistus 329 5956; A106

Juhataja Reet Niilus, reet.niilus(ät)lvrkk.ee

Haridustehnoloog-õppeteenistuse spetsialist Anette Kalamees,
anette.kalamees(ät)lvrkk.ee

Õppeprorektor, kvaliteedi- ja personalijuht, 329 5966; A209

Eda Vahero, eda.vahero(ät)lvrkk.ee

Õppeprorektori assistent

Kristiina Ott, kristiina.ott(ät)lvrkk.ee

Arendusprorektor 329 5953; A205

Hille Ainsar, hille.ainsar(ät)lvrkk.ee

Arendusprorektori assistent, Erasmuse koordinaator

Jaana Siik, jaana.siik(ät)lvrkk.ee, tel 555 75 307

Haldus- ja finantsdirektor 329 5955; A206

Ellen Einla, ellen.einla(ät)lvrkk.ee

Raamatupidaja-kassapidaja Milvi Idavain, milvi.idavain(ät)lvrkk.ee

Haldusjuht, 329.5960; A124

Mati Noorväli, mati.noorvali(ät)lvrkk.ee

Töökeskkonna spetsialist, 329 5963, A128

Kaie Kranich, kaie.kranich(ät)lvrkk.ee

Täiendus- ja ümberõppekeskus 322 3566, Rohuaia 12, 44308 Rakvere

Juhataja Tiia Murulaid, tiia.murulaid(ät)lvrkk.ee

Koolituskoordinaator Kadri Kalvik, koolitus(ät)lvrkk.ee

Arvutiabi

Lia Valdek, lia.valdek(ät)lvrkk.ee; A121

Heli Freienthal, heli.freienthal(ät)lvrkk.ee; A121

Meelis Rebane, meelis.rebane(ät)lvrkk.ee; A202

Daniel Vladimirov, daniel.vladimirov(ät)lvrkk.ee; A124

IT hooldus it(ät)lvrkk.ee

Psühholoogiline ja karjäärinõustamine

Nõustaja Anu Leuska, registreerimine 3295975, anu.leuska(ät)lvrkk.ee

Üliõpilaskodud:**Mõdrikul 329 5977**

Administraator Pille Talijärv

Tsükliõppe majutuseks tubade broneerimine raamatupidamise telefonil 329 5955

Rakveres (Rohuaia 12) 324 5082

Administraator Alar Vissor

Söökla juhataja 329 5976

Anne-Mai Veerg, anne-mai.veerg(ät)lvrrkk.ee.
Toitlustamine toimub ettetellimisel.

VI KARJÄÄRI- JA PSÜHHOLOOGILINE NÕUSTAMINE

Vastuvõtt eelregistreerimisega
Telefon: 3295975, E-post: anu.leuska(ät)lvrrkk.ee

Karjääri- ja psühholoogilise nõustamise teenus on loodud, et toetada Lääne-Viru Rakenduskõrgkooli õppijaid õpingutes ning tööelu planeerimisel. Pakume nõustamist ja teavet, mis aitab toime tulla nii õpingute ajal kui teha edukaid valikuid tööturul.

VII TUUTORID

Lääne-Viru Rakenduskõrgkoolis tegutsevad tuutorid. Tuutorid on aktiivsed tudengid, kes aitavad esmakursuslastel kooliellu sisse elada ning tekkinud küsimuste lahendamisel. Tuutoritega saab ühendust võtta: modrikutuutorid(ät)gmail.com

VIII LOENGUTE TOIMUMISE AJAD

- 1.-2. 8.30 – 10.00
- 3.-4. 10.15 – 11.45
- LÕUNA
- 5.-6. 12.30 – 14.00
- 7.-8. 14.15 – 15.45
- 9.-10. 16.00 – 17.30

Esmaspäeviti algab õppetöö kell 9.15, ülejäänud päevadel 8.30

IX BUSSIDE SÕIDUGRAAFIK

Rakvere – Mõdriku

Liin nr 26

07.05 – 07.14 E – L
08.05 – 08.14 E – P
10.05 – 10.14 E – P
12.05 – 12.28 E – P
15.05 – 15.28 E – P
16.05 – 16.14 E – R
17.05 – 17.28 E – P
18.05 – 18.14 E – R

Liin nr 24

21.05 – 21.35 E – P

Mõdriku – Rakvere

Liin nr 26

07.14 – 07.40 E – L
08.14 – 08.40 E – P
10.14 – 10.40 E – P
12.28 – 12.40 E – P
15.28 – 15.40 E – P
16.14 – 16.40 E – R
17.28 – 17.40 E – P
18.14 – 18.40 E – R

Liin nr 24

21.35 – 21.45 E – P

X LVRKK RAAMATUKOGU

Raamatukogu on avatud

E 9.00 - 18.00

T - N 8.00 - 18.00

R 8.00 - 15.30

lõuna 13.00 - 13.30

Iga kuu viimasel reedel suletud (sisetööde päev).

NB! Seoses pühadega võivad raamatukogu lahtiolekuajad muutuda ning need muutused kajastuvad raamatukogu veebilehel <http://www.lvrkk.ee/uksused/raamatukogu/>

Kontakt: tel 329 5972; e-post: raamatukogu(ät)lvrkk.ee

TEENUSED:

- teavikute laenutamine;
- infoteenindus;
- elektrooniliste andmebaaside kasutamine;
- arvutid, internet, wifi;
- skaneerimine;
- kasutajakoolitus.

TASULISED TEENUSED:

- printimine, koopiate tegemine.

Elektronkataloogi aadress on <http://raamatuk.lvrkk.ee/>. Andmebaasi sisselogimiseks vajalikud paroolid saab raamatukogust.

LUGEJA MEELESPEA:

- Laenutatud raamatud tuleb tähtajaks tagastada või pikendada õigeaegselt.
- Raamatutesse ei ole lubatud teha omapoolseid märkmeid, rikutud või kaotatud raamatud tuleb asendada.
- Akadeemilisele puhkusele siirdumisel või koolist lahkumisel tuleb raamatukogu laenutused tagastada.

XI LÄÄNE-VIRU KESKRAAMATUKOGU

Raamatukogu kontakt ja asukoht:

Lai 7, Rakvere 44308

Tel: +372 322 5970

e-post: lvkrk(ät)lvkrk.ee

Lahtiolekuajad

E-R 10-19

L 10-15,

suveperioodil (1.06-31.08) E-R 10.00-18.00

XII ÜLIÕPILASESINDUS

Üliõpilasesinduse e-post: esindus(ät)lvrkk.ee

Üliõpilasesindus asub Mõdrikul D-korpuses ruumis 5.

Esinaine: Marilyn Kahr, mkahr(ät)edu.lvrkk.ee

Aseesimehed:

Arles Juurikas – ajuurika(ät)edu.lvrkk.ee

Alari Tippi – atippi(ät)edu.lvrkk.ee

Esindajad EÜL-is:

Kärt Kool, kkool(ät)edu.lvrkk.ee

Reklaamivaldkonna esindajad:

Arles Juurikas – ajuurika(ät)edu.lvrkk.ee

Alari Tippi – atippi(ät)edu.lvrkk.ee

Veebikeskkonna administraator:

Alari Tippi – atippi(ät)edu.lvrkk.ee

Ürituste organiseerijad:

Elina Gerassimov, egerassi(ät)edu.lvrkk.ee

Kärt Kool, kkool(ät)edu.lvrkk.ee

Maarja Saat, msaat(ät)edu.lvrkk.ee

Katre Ojakivi, kojakivi(ät)edu.lvrkk.ee

Spordivaldkonna esindajad:

Elina Gerassimov, egerassi(ät)edu.lvrkk.ee

Jüri Platonov, jplatonov(ät)edu.lvrkk.ee

Esindajad kõrgkooli nõukogus:

Merilyn Kahr, mkahr(ät)edu.lvrkk.ee

Jaanus Lood – jlood(ät)edu.lvrkk.ee

Protokollijad:

Maarja Saat, msaat(ät)edu.lvrkk.ee

Aseprotokollija:

Merilyn Kahr, mkahr(ät)edu.lvrkk.ee

Kooli ajalehe toimetaja:

Cäthli Sirk, csirk(ät)edu.lvrkk.ee

ÜE traditsioonilised üritused:

- rebaste ristimine
- jõulupidu
- vastlapäeva tähistamine
- stiilipeod
- sõbrapäeva tähistamine
- saunaõhtud
- võrkpalli ja korvpalli trenn argipäeva õhtutel

Lisaks kooliväliselt:

- Bowlingu turniirid Rakveres
- EÜL üritustel osalemised
- EASL suve- ja talvemängudest osavõtt

XIII VABA AEG

Koolis toimivad huviringid

Aeroobika, võrkpall, korvpall, lauatennis, loovuslektoorium.
(Kõik tegevused olenevad osavõtusoovijate arvust). Info saamiseks võtke ühendust üliõpilasesindusega.

Kultuuri- ja meelelahutusasutused Rakveres

Rakvere Teater ja teatrikino
Lääne-Virumaa Keskraamatukogu
Rakvere Linnus-Muuseum
Rakvere Politseimuuseum
Rakvere Linnakodaniku Majamuuseum
Rakvere Spordikeskus
Aqva Hotel & Spa
Aqva Spordikeskus
Bowling
Rakveres toimuvad Rakvere linnapäevad, rahvusvaheline teatrifestival Baltoscandal (üle aasta), Jaan Paku nimelised muusikapäevad, iga-aastased Virumaa kunstnike näitused.

Vinni asub Mõdriku vahetus läheduses (2 km). Seal asuvad:

Vinni Hostel OÜ
Vinni Tervisekeskus OÜ
Vinni-Pajusti Rahvaraamatukogu

Vinni Spordikompleks (www.vinnisport.eu, tel 32 57164, 5669 5613, e-post info@vinnisport.eu): ujula, spordisaal, kohvik, seminariruum, hostel, saunad, solaarium, massaaž ja jõusaal. Ujula avatud iga päev 6.00 – 22.00



XIV KOOLI SÜMBOOLIKA

Lääne-Viru Rakenduskõrgkooli sümboolika hulka kuuluvad kooli logo, maskott-PART ja tekkel.



Väärikas algus - parem tulevik!



XV GAUDEAMUS

*Gaudeamus igitur,
Juvenes dum sumus!
Post jucundam juventutem,
Post molestam senectutem
Nos habebit humus.
Nos habebit humus.*

*Viva nostra brevis est,
Brevi finietur;
Venit mors velociter,
Rarit nos atrociter,
Nemini parcetur,
Nemini parcetur.*

*Ubi sunt qui ante nos
In mundo fueri?
Vadite ad superos
Transite ad inferos,
Ubi jam fuere,
Ubi jam fuere.*

*Vivat Academia,
Vivant professores!
Vivat membrum quodlibet,*

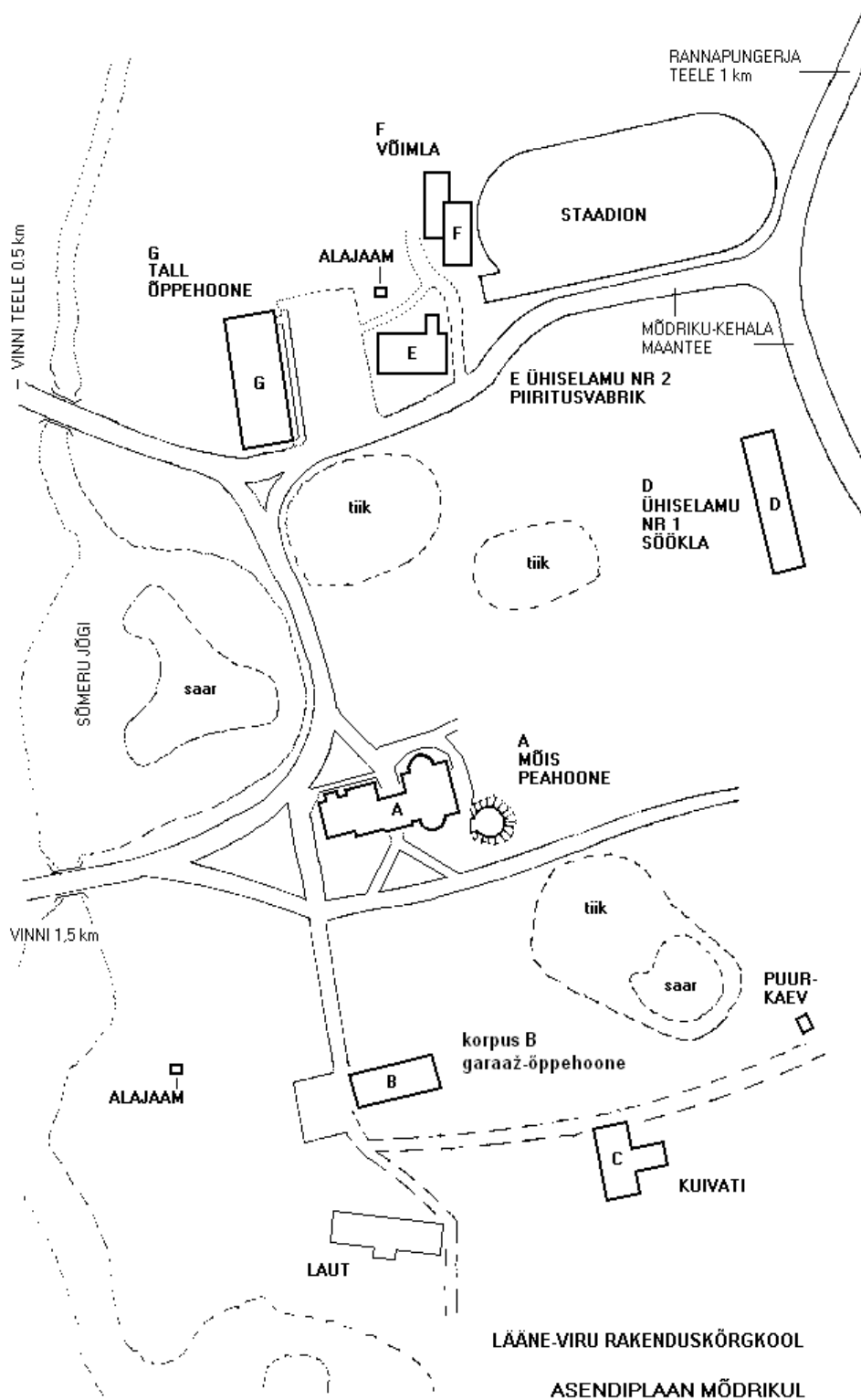
*Vivat membra quaelibet
Semper sint in flore,
Semper sint in flore!*

*Vivant omnes virgines,
Faciles, formosae!
Vivant et mulieres
Tenerae, amabiles,
Bonae, laboriosae,
Bonae, laboriosae.*

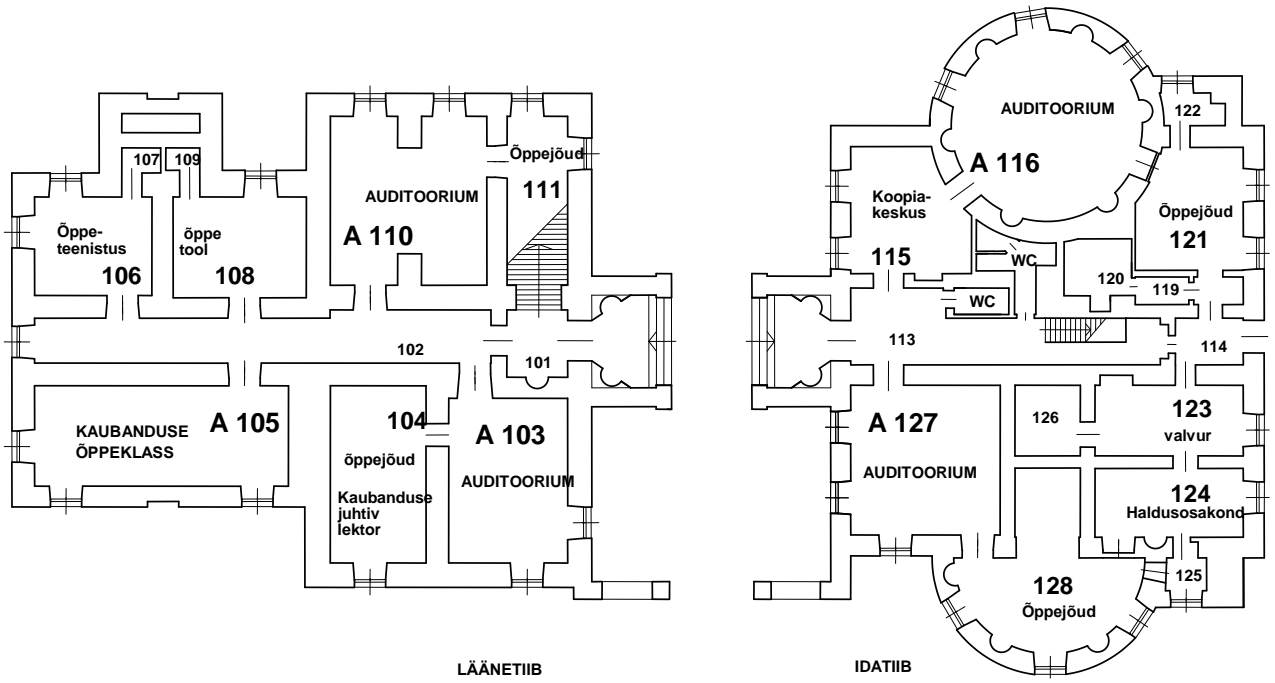
*Vivat et Respublica
Et qui illam regit!
Vivat nostra civitas,
Maecenatum caritas,
Quae nos hic protegit,
Quae nos hic protegit!*

*Pereat tristitia,
Pereant osores,
Pereant diabolus,
Quivis antiburschius
Atque irrisores,
Atque irrisores!*

XVI LVRKK ASENDI- JA ÕPPEHOONETE PLAANID



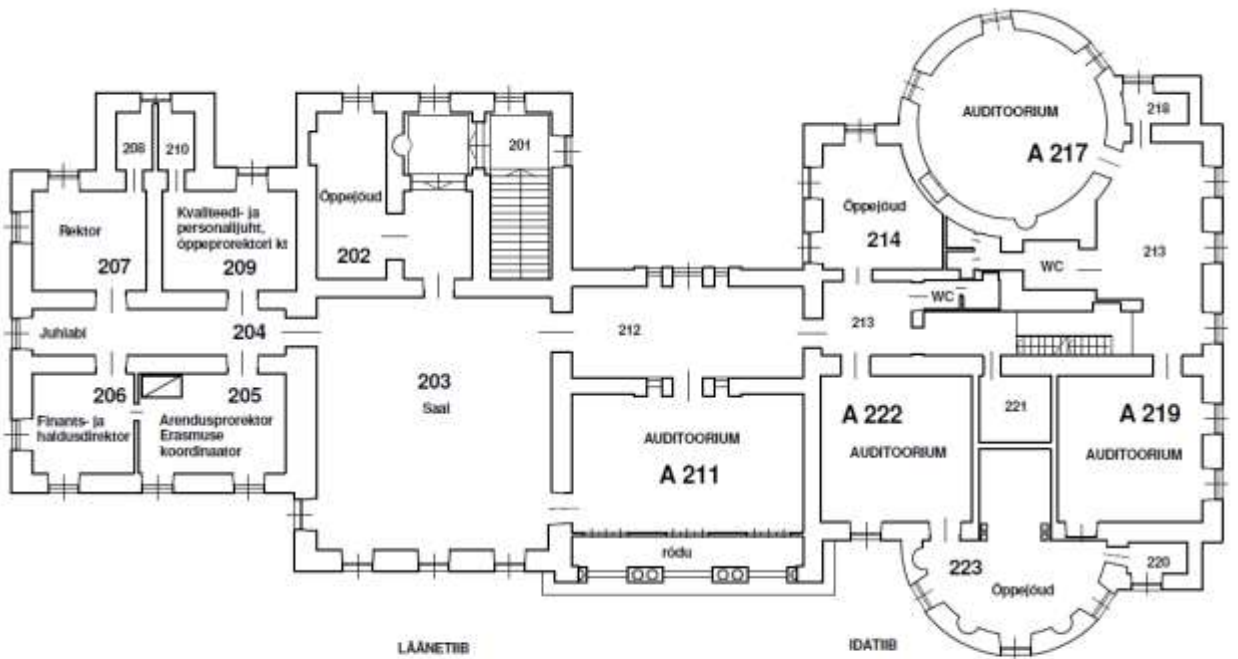
Mõisahoone, korpus A, I korrus



LÄÄNETIIB

IDATIIB

LÄÄNE-VIRU RAKENDUSKÕRGGKOOI
MÕDRIKU MÕISAHOONE 1 KORRUSE PLAAN

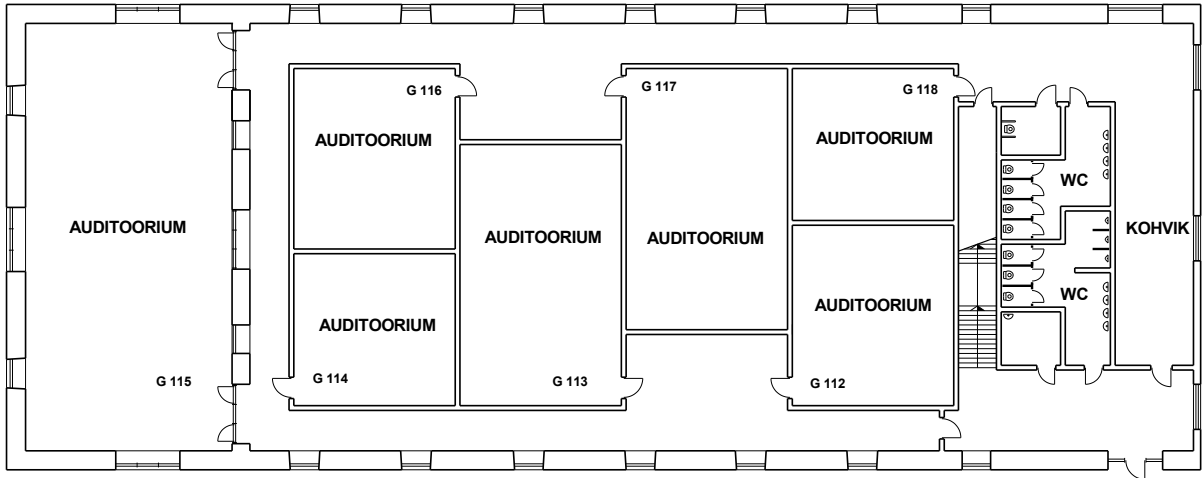


LÄÄNETIIB

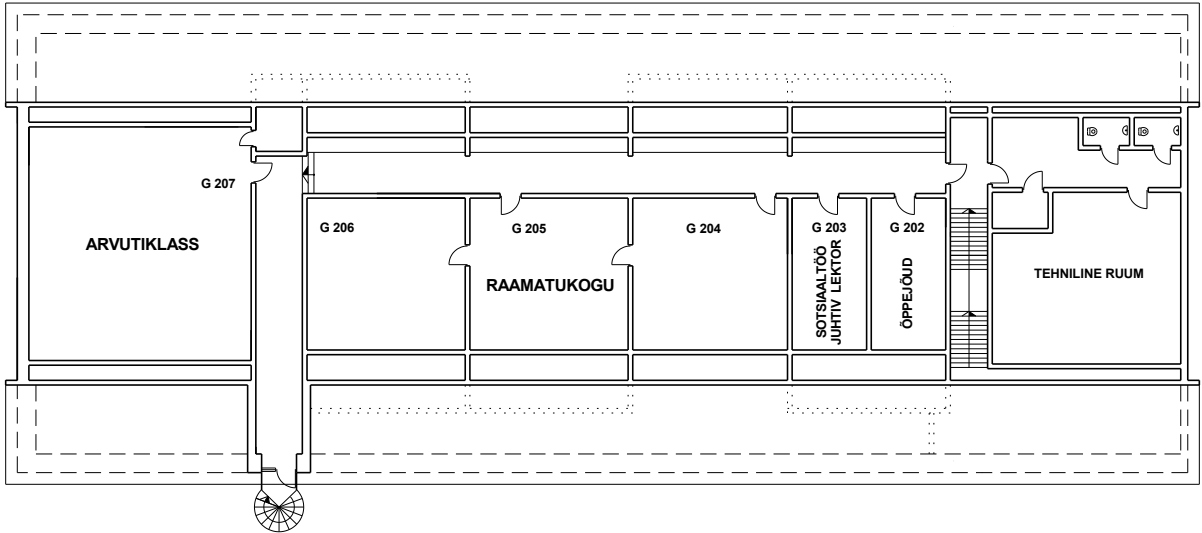
IDATIIB

LÄÄNE-VIRU RAKENDUSKÕRGGKOOI
MÕDRIKU MÕISAHOONE 2 KORRUSE PLAAN

G korpus



LÄÄNE-VIRU RAKENDUSKÕRGKOO
ÕPPEHOONE, KORPUS G, endine mõisaTALLIHOONE
1 KORRUSE PLAAN



LÄÄNE-VIRU RAKENDUSKÕRGKOO
ÕPPEHOONE, KORPUS G, endine mõisa TALLIHOONE
2 KORRUSE PLAAN

